



Smartphone com Wi-Fi

WP856

O WP856 é um smartphone com Wi-Fi com scanner integrado que oferece uma comunicação avançada e uma solução de produtividade para usuários em trânsito. O WP856 utiliza™ o Android versão 13 e é certificado com os Serviços Móveis do Google, o que permite que forneça uma interface fácil de usar com acesso a milhões de aplicativos Android. Esse smartphone com Wi-Fi suporta Wi-Fi 6 de banda dupla integrado, oferece um design de antena avançado e suporte a roaming para garantir uma conexão estável e confiável em todos os ambientes. O WP856 tem um scanner integrado para ler códigos de barra 1D e 2D e suporta NFC para que o dispositivo possa trocar dados com outros dispositivos NFC. Apresenta uma touchscreen de 5,5 pol. de alta definição, permite até 20 horas de conversa e suporta Bluetooth 5.2 e BLE (Bluetooth Low Energy). Ideal para ambientes exigentes, o WP856 tem classificação IP65 à prova d'água e de poeira, além de garantia de queda de 1,5 metro de altura. O WP856 oferece excelente qualidade de voz e acesso imediato a informações em tempo real aos trabalhadores móveis, sendo uma solução completa, ideal para grandes empresas, armazéns, logística, varejo, serviços de saúde e outros.



Scanner integrado para leitura de códigos de barras 1D e 2D



Suporta até 6 contas SIP e 6 linhas



Voz em HD com tecnologia de neutralização avançada de eco acústico e Noise Shield



Touchscreen capacitiva multitoque em HD de 5,5 pol. com vidro 2.5D Corning de 3ª geração



A bateria recarregável de 5000 mAh permite até 20 horas de conversa e 200 horas em espera, porta USB tipo C, suporta carregamento rápido



Wi-Fi 6 de banda dupla com design de antena avançado e suporte de roaming rápido



Classificação IP65 à prova d'água e de poeira, garantia de queda de até 1,5 metro



Android versão 13, certificado com Serviços Móveis do Google, acesso à Google Play Store, suporta aplicativos Android personalizados



Uma solução de mobilidade completa

O WP856 oferece a solução ideal para trabalhadores atarefados em trânsito. Ele combina chamadas, mensagens, aplicativos Android, um scanner e um dispositivo NFC em um aparelho leve e durável. O WP856 é fácil de usar e transportar, o que o torna o parceiro perfeito para dias movimentados.



Observe o poder do Android

Ao executar uma versão aberta do Android v13, os usuários podem acessar e utilizar os milhões de aplicativos da Google Play Store, permitindo que o WP856 ofereça cenários de uso ilimitado e opções de personalização. Esse smartphone com Wi-Fi é certificado com Serviços Móveis do Google.



Digitalize, troque e colete dados

Com scanner 1D e 2D integrado, suporte a NFC e câmera de 13 MP, o WP856 é ideal para armazéns, lojas de varejo, instalações médicas e ambientes semelhantes. Os usuários podem fazer rapidamente a leitura de códigos de barras, coletar dados e trocar dados com o WP856.



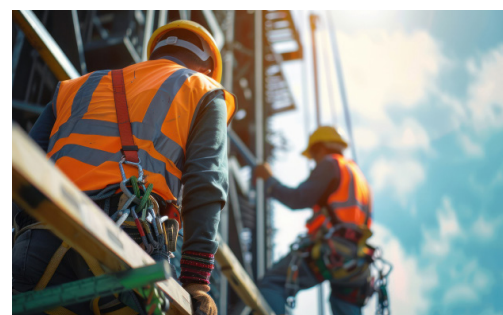
Durável e resistente

O WP856 foi projetado para resistir a qualquer ambiente exigente. Tem classificação IP65 à prova d'água e de poeira, garantia de queda de até 1,5 metro e utiliza uma caixa antimicrobiana. Isso garante que o WP856 possa se destacar em qualquer ambiente, independentemente do nível de demanda, e continuar sempre limpo.



Conectividade ininterrupta

Com tecnologia Wi-Fi 6, o WP856 proporciona ótimo desempenho até nas redes mais abarrotadas. O WP856 também inclui um design de antena avançado e suporte de roaming rápido, garantindo uma experiência contínua em qualquer lugar dentro de um ambiente de Wi-Fi.



Garante a segurança do trabalhador

O WP856 tem alarmes integrados que permitem que o dispositivo alerte outros usuários em situações de emergência. O pressionamento de um botão de alarme alertará outros membros da equipe. O WP856 também é capaz de reconhecer quedas, corridas, ausência de movimento e outras situações, e alertar outras pessoas de modo adequado em tempo real.

Cenários de implementação



Empresas



Armazéns



Varejo



Atendimento à saúde

Processador	Processador de 64 bits e oito núcleos 2,2 G
Sistema operacional	Android 13, certificado com Serviços Móveis do Google
Memória	RAM: 4 GB ROM: 64 GB
Interface	OTG 2.0 tipo C; Suporta fones USB tipo C
Protocolo/padrões	SIP RFC3261, TCP/IP/UDP, RTP/RTCP, HTTP/HTTPS, ARP, ICMP, DNS (A record, SRV, NAPTR), DHCP, SSH, TFTP, NTP, STUN, SIMPLE, LDAP, TR-069, 802.1x, TLS, SRTP, IPv6
Wi-Fi	Wi-Fi 6 (IEEE 802.11a/b/g/n/ac/ax) de banda dupla (2,4 GHz e 5 GHz) 2,4 G suporta largura de banda de 20/40 MHz, 5 G suporta largura de banda de 20/40/80/160 MHz
Codecs de voz e recursos	Suporta G.711µ/a, G.729A/B, G.722 (banda larga), iLBC, Opus, DTMF em banda e fora de banda (em áudio, RFC2833, SIP INFO), VAD, CNG, AEC, PLC, AJB, AGC, ANS
Codecs e recursos de vídeo	H.264 BP/MP/HP, resolução de vídeo de até 1080p, taxa de quadros de até 30 FPS, taxa de bits de até 20 Mbps, videoconferência de 3 vias (1080p a 30 FPS), funcionalidade anticintilação, foco automático e exposição automática
Teclas de função personalizáveis	Botão personalizável para leitura, PTT, chamada de emergência e outras funções relacionadas
Bluetooth	Sim, Bluetooth 5.2, suporta BLE (Bluetooth Low Energy)
Leitor	CMOS (≥5 mil) 1D: Code 128, Code 49, Code 16K, (GS1)28 UCC/EAN-128, AIM-128, EAN-8, EAN-13, UPC-E, UPC-A, ITF, ITF 6, ITF 14, Matrix 2 of 5, Industrial 25, Standard 2 of 5, Code39, ISSN, ISBN, CodaBar, Code93, Code 11, Plessey, MSI Plessey, RSS 2D: Aztec, Composite, CS Code, Maxicode, Micro PDF, Micro QR, PDF 417, QR Code, Data Matrix, DotCode.
NFC (Near-Field Communication)	RFID de 13,56 MHz ISO14443A/B, ISO15693, ISO18000-3, MIFARE, FeliCa RF, NFC Forum Type 1-4 Tag
Recursos de telefonia	Espera, transferência, encaminhamento, audioconferência com 6 linhas, agenda para download (XML, LDAP, até 1000 itens), chamada em espera, registro de chamadas (até 1000 registros), discagem automática com aparelho ocupado, resposta automática, discagem com clique, plano de discagem flexível, uso compartilhado de recursos, toques musicais personalizados e música de espera, redundância e failover de servidores, PTT
Segurança	Senhas de usuário e administrador, autenticação baseada em MD5 e MD5-sess, arquivo de configuração com segurança AES de 256 bits, SRTP, TLS, HTTPS, controle de acesso a mídia 802.1x
Áudio em HD	Sim, no aparelho e no viva-voz, suporta áudio em banda larga
Qualidade de serviço	Qualidade de serviço 802.11e e camada 3 (ToS, DiffServ, MPLS)
Vários idiomas	Inglês, árabe, chinês, tcheco, holandês, alemão, francês, hebraico, italiano, japonês, polonês, português, russo, espanhol, turco e outros
Upgrade/provisionamento	Upgrade de firmware via HTTP/HTTPS, provisionamento em massa usando um arquivo de configuração XML com criptografia ou TR-069, upload manual
Tela	Touchscreen capacitiva multitoque de 5,5 pol. (1440x720), até 450 NIT (brilho), exibe ajustes de luz de fundo automaticamente
Câmera	Câmera traseira: 13 MP, foco automático com lanterna em LED Câmera frontal: 5 MP, foco fixo
GPS	Suporta GPS, Galileo e Beidou
Cartão SD	Suporta cartões Micro SD (até 256 GB)
Adaptador CA	Carregador rápido (Saída: 5 V-3 A/9 V-2 A/12 V-1,5 A Entrada: CA 100~240 V, 50/60 Hz)
Periféricos	Botão de volume (+,-), botão PTT, botão de leitura esquerda/direita, botão liga/desliga, motor de vibração, LED multicolorido
Bateria	Bateria recarregável de 5000 mAh 3,85 V; 200 horas de espera e 20 horas de conversa (é possível remover e substituir a bateria)
Microfone e viva-voz	Dois microfones, alto-falante e viva-voz em HD (1 W)
Sensores	Sensores de luz e proximidade, sensor do acelerômetro, sensor do giroscópio
Aspectos físicos	Dimensões do fone: 161 x 74 x 15 mm Peso do aparelho: 0,28 kg
Temperatura e umidade	Temperatura de operação: -20 °C a 50 °C (-4 °F a 122 °F); Temperatura de carregamento: 5-40 °C (41 °F a 104 °F); Temperatura de armazenamento: -20 °C a 60 °C (-4 °F a 140 °F);
Conteúdo da embalagem	Unidade do aparelho, fonte de alimentação, Guia de Início Rápido, cordão de mão, capa protetora, 3 adaptadores de tomada, bateria de lítio, cabo USB
Reforço e proteção	Garantia de queda de até 1,5 m de altura no concreto Caixa: Classificação IP65 à prova d'água e de poeira Descarga estática: ±15 kV (descarga atmosférica), ±8 kV (descarga direta)
Conformidade	FCC, CE, EAC, IC, RCM