



## Smartfon Wi-Fi WP856

WP856 jest smartfonem Wi-Fi z wbudowanym skanerem, który zapewnia rozbudowane funkcje komunikacji i produktywności wszystkim użytkownikom mobilnym. Urządzenie działa pod kontrolą systemu operacyjnego Android™ w wersji 13, który oferuje dostęp do usług mobilnych Google, zapewniając użytkownikom łatwy w obsłudze interfejs i dostęp do milionów aplikacji systemu Android. Dodatkowo smartfon Wi-Fi wyposażono we wbudowany dwupasmowy moduł Wi-Fi 6, wysokiej jakości antenę, obsługę funkcji roamingu, które gwarantują stabilne i niezawodne połączenie niezależnie od otoczenia. Ma też wbudowany skaner do skanowania kodów kreskowych 1D i 2D, a także sprzęt do komunikacji bliskiego zasięgu (NFC), który pozwala na wymianę danych z innymi urządzeniami obsługującymi technologię NFC. Może się pochwalić 5,5-calowym ekranem dotykowym o wysokiej rozdzielczości, czasem rozmowy aż do 20 godzin oraz modułem Bluetooth 5.2 z technologią Bluetooth Low Energy (BLE). A dzięki pyłoszczelnej, wodoodpornej i odpornej na upuszczenie z wysokości 1,5 metra obudowie o stopniu ochrony IP65 sprawdzi się nawet w trudnych warunkach. Smartfon WP856 zapewnia pracownikom mobilnym wysokiej jakości połączenia głosowe i błyskawiczny dostęp do informacji w czasie rzeczywistym. Wszystko to sprawia, że jest idealnym rozwiązaniem do użytku w przedsiębiorstwach, magazynach, centrach logistycznych, sklepach, zakładach opieki zdrowotnej i nie tylko.



Wbudowany skaner do skanowania kodów kreskowych 1D oraz 2D



Obsługa do sześciu kont SIP i sześciu linii



Głos w jakości HD z zaawansowaną technologią usuwania echa i tłumienia szumów



Wyświetlacz 5,5" o rozdzielczości HD, pojemnościowy ekran z obsługą wielokrotnego dotyku, pokrywa z trzeciej generacji szkłem Corning 2,5 D



Akumulator o pojemności 5000 mAh zapewnia do 20 godzin rozmowy, 200 godzin w trybie czuwania; port USB Type-C umożliwia szybkie ładowanie



Dwupasmowy moduł Wi-Fi 6 z wysokiej sprawności anteną i szybką obsługą funkcji roamingu



Pyłoszczelna, wodoodporna i odporna na upuszczenie z wysokości 1,5 metra obudowa o stopniu ochrony IP65



Smartfon jest wyposażony w system operacyjny Android w wersji 13 i oferuje dostęp do usług mobilnych Google, sklepu Google Play, a także niestandardowych aplikacji systemu Android



## Uniwersalne rozwiązanie mobilne

Smartfon WP856 jest idealnym rozwiązaniem dla pracowników mobilnych. To wytrzymałe i lekkie urządzenie umożliwia prowadzenie rozmów, wysyłanie wiadomości, korzystanie z aplikacji systemu Android, skanowanie i korzystanie z funkcji NFC. Jest łatwe w obsłudze i można je zawsze zabrać ze sobą. Dzięki temu usprawnia wszystkie wykonywane zadania.



## Funkcjonalność systemu Android

Dzięki otwartemu systemowi operacyjnemu Android w wersji 13 użytkownicy mają dostęp do milionów aplikacji w sklepie Google Play. Znacząco zwiększa to funkcjonalność smartfona WP856 i umożliwia jego dowolne dostosowywanie. Co więcej, urządzenie obsługuje usługi mobilne Google.



## Skanowanie, wymiana i gromadzenie danych

Smartfon WP856 wyposażono we wbudowany skaner 1D oraz 2D, obsługę komunikacji bliskiego zasięgu (NFC) i aparat 13 Mpx. Dzięki temu jest idealnym rozwiązaniem do użytku w magazynach, sklepach, zakładach opieki zdrowotnej i nie tylko. Użytkownicy mogą szybko skanować kody kreskowe, gromadzić dane i wymieniać je.



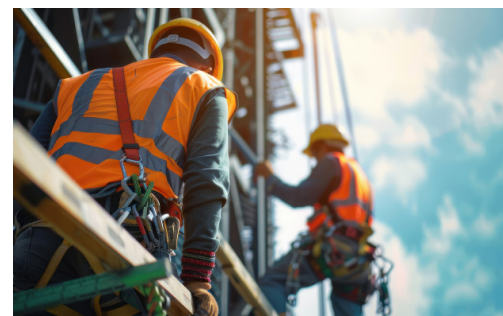
## Wytrzymały i niezawodny

Smartfona WP856 można używać nawet w najtrudniejszych warunkach. Ma pyłoszczelną, wodoodporną i odporną na upuszczenie z wysokości 1,5 metra obudowę o stopniu ochrony IP65, która ma dodatkowo etui antybakteryjne. Dzięki temu będzie działać niezawodnie niezależnie od warunków, jednocześnie dbając o zdrowie użytkowników.



## Bezproblemowa łączność

WP856 wykorzystuje technologię Wi-Fi 6, aby zapewniać optymalną wydajność sieci nawet w otoczeniu o największym zagęszczeniu sieci. Wyposażono go też w wysokiej sprawności antenę i obsługę szybkiego roamingu, co gwarantuje optymalne i bezproblemowe połączenie z każdą siecią Wi-Fi.



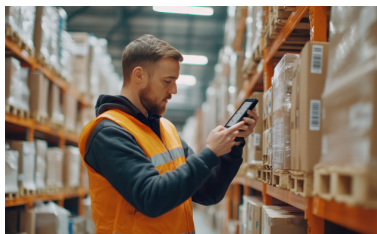
## Zapewnianie bezpieczeństwa pracowników

Model WP856 udostępnia wbudowane alarmy, które ostrzegają użytkowników o zagrożeniach. Naciśnięcie zdefiniowanego przycisku alarmu spowoduje wysłanie ostrzeżenia do innych członków zespołu. Urządzenie jest również w stanie wykrywać zdarzenia, takie jak upadki, bieg, brak ruchu i nie tylko, a następnie ostrzegać inne osoby w czasie rzeczywistym.

## Scenariusze wdrożenia



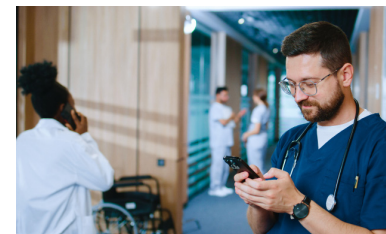
Firmy



Magazyny



Sklepy



Opieka zdrowotna

<b>Procesor</b>	Ośmiordzeniowy procesor 64-bitowy o częstotliwości 2,2 GHz
<b>System operacyjny</b>	Android w wersji 13, obsługa usług mobilnych Google
<b>Pamięć</b>	RAM: 4 GB ROM: 64 GB
<b>Interfejsy</b>	Type-C 2.0 OTG; Obsługa słuchawek USB Type-C
<b>Protokół/standardy</b>	SIP RFC3261, TCP/IP/UDP, RTP/RTCP, HTTP/HTTPS, ARP, ICMP, DNS (rekord A, SRV, NAPTR), DHCP, SSH, TFTP, NTP, STUN, SIMPLE, LDAP, TR-069, 802.1x, TLS, SRTP, IPv6
<b>Wi-Fi</b>	Dwupasmowy (2,4 GHz i 5 GHz) moduł Wi-Fi 6 (IEEE 802.11 a/b/g/n/ac/ax) W paśmie 2,4 GHz obsługiwane są kanały o szerokości 20/40 MHz, w paśmie 5 GHz obsługiwane są kanały o szerokości 20/40/80/160 MHz
<b>Kodeki i funkcje głosowe</b>	Obsługa G.711µ/a, G.729A/B, G.722 (szerokopasmowe), iLBC, Opus, DTMF w paśmie i poza pasmem (wejście audio, RFC2833, SIP INFO), VAD, CNG, AEC, PLC, AJB, AGC, ANS
<b>Kodeki i funkcje wideo</b>	H.264 BP/MP/HP, rozdzielczość wideo do 1080p, do 30 kl./s, szybkość transmisji bitów do 20 Mb/s, trzykierunkowe konferencje wideo (1080p, 30 kl./s), zabezpieczenie przed migotaniem, automatyczne ustawianie ostrości i automatyczne ustawianie ekspozycji
<b>Konfigurowane przyciski funkcji</b>	Konfigurowane przyciski funkcji skanowania, „naciśnij, aby mówić”, połączenia alarmowego i innych powiązanych funkcji
<b>Bluetooth</b>	Tak, Bluetooth 5.2, obsługa technologii Bluetooth Low Energy (BLE)
<b>Skaner</b>	CMOS (≥5 mil) <b>Kody kreskowe:</b> Code128, Code 49, Code 16K, (GS1128) UCC/EAN-128, AIM-128, EAN-8, EAN-13, UPC-E, UPC-A, ITF, ITF 6, ITF 14, Matrix 2 z 5, Industrial 25, Standard 2 z 5, Code39, ISSN, ISBN, CodaBar, Code93, Code 11, Plessey, MSI Plessey, RSS <b>Kody dwuwymiarowe:</b> Aztec, Composite, CS Code, Maxicode, Micro PDF, Micro QR, PDF 417, kod QR, Data Matrix, DotCode.
<b>Komunikacji bliskiego zasięgu (NFC)</b>	13,56 MHz RFID ISO14443A/B, ISO15693, ISO18000-3, MIFARE, FeliCa RF, NFC Forum typ znacznika 1–4
<b>Funkcje telefoniczne</b>	Wstrzymanie, przekierowanie, przekazanie, sześciokierunkowa wideokonferencja, książka telefoniczna (XML, LDAP, maks. 1000 elementów) z możliwością pobrania, połączenia oczekujące, rejestr połączeń (maks. 1000 rekordów), automatyczne wybieranie numeru bez podniesionej słuchawki, automatyczne odbieranie, wybieranie numeru za pomocą kliknięcia, elastyczny plan wybierania numerów, usługa hot desking, spersonalizowane dzwonki muzyczne oraz muzyka połączenia oczekującego, redundancja serwerów i zasilanie zapasowe, funkcja „naciśnij, aby mówić”
<b>Bezpieczeństwo</b>	Hasła na poziomie użytkowników i administratora, uwierzytelnianie za pomocą algorytmów MD5 i MD5-sess, zaszyfowany plik konfiguracyjny (standard AES 256 bit), SRTP, TLS, HTTPS, kontrola dostępu do mediów 802.1x
<b>Dźwięk w jakości HD</b>	Tak, słuchawka i zestaw głośnomówiący obsługujące dźwięk szerokopasmowy
<b>QoS</b>	802.11e i warstwa 3 QoS (ToS, DiffServ, MPLS)
<b>Obsługa wielu języków</b>	Angielski, arabski, chiński, czeski, holenderski, niemiecki, francuski, hebrajski, włoski, japoński, polski, portugalski, rosyjski, hiszpański, turecki i inne
<b>Aktualizacja / zdalna konfiguracja</b>	Aktualizacja oprogramowania sprzętowego przez HTTP/HTTPS, masowa zdalna konfiguracja przy użyciu protokołu TR-069 lub zaszyfowanego pliku konfiguracyjnego XML, ręczne przesyłanie
<b>Wyświetlacz</b>	Ekran pojemnościowy 5,5" (1440 × 720) z obsługą wielokrotnego dotyku, jasność do 450 nitów, automatyczna regulacja podświetlenia
<b>Aparat</b>	Aparat tylny: 13 Mpx, automatyczne ustawianie ostrości, lampa LED Aparat przedni: 5 Mpx, ustalona ostrość
<b>GPS</b>	Obsługa sieci GPS, Galileo i Beidou
<b>Karta SD</b>	Obsługa kart micro SD (o pojemności do 256 GB)
<b>Zasilacz AC</b>	Szybka ładowarka (wyjście: 5 V–3 A / 9 V–2 A / 12 V–1,5 A; wejście: AC 100–240 V, 50/60 Hz)
<b>Urządzenia peryferyjne</b>	Przycisk głośności (+, -), przycisk „naciśnij, aby mówić”, przycisk skanowania po lewej i prawej stronie, przycisk zasilania, silnik wibracji, wielokolorowy wskaźnik LED
<b>Akumulator</b>	Akumulator 5000 mAh 3,85 V, 200 godzin w trybie czuwania i 20 godz. rozmowy (akumulator można wyjmować i wymieniać)
<b>Mikrofon i głośnik</b>	Dwa mikrofony, głośnik HD i zestaw głośnomówiący (1 W)
<b>Czujniki</b>	Czujnik światła i zbliżeniowy, czujnik przyspieszeniomierza, czujnik żyroskopowy
<b>Właściwości fizyczne</b>	Wymiary słuchawki: 161 × 74 × 15 mm Masa słuchawki: 0,28 kg
<b>Temperatura i wilgotność</b>	Temperatura robocza: od -20°C do 50°C (od -4°F do 122°F); Temperatura ładowania: od 5°C do 40°C (od 41°F do 104°F); Temperatura przechowywania: od -20°C do 60°C (od -4°F do 140°F);
<b>Zawartość opakowania</b>	Urządzenie, zasilacz, skrócona instrukcja obsługi, linka, etui ochronne, przejściówka z trzema wtykami, akumulator litowy, przewód USB
<b>Wzmocnienia i zabezpieczenia</b>	Odporność na upuszczenie z wysokości 1,5 metra (na elementy betonowe) Obudowa: wodoodporna i pyłoszczelna o stopniu ochrony IP65 Wyładowania elektrostatyczne: ±15 kV (wyładowanie powietrzne), ±8 kV (wyładowanie bezpośrednie)
<b>Zgodność</b>	FCC, CE, EAC, IC, RCM

\* Android jest zarejestrowanym znakiem towarowym firmy Google LLC.

12.2024 v1