



Smartphone Wi-Fi

WP856

WP856 è uno smartphone Wi-Fi con scanner integrato che offre una potente soluzione di comunicazione e produttività per gli utenti sempre in movimento. WP856 utilizza Android 13 ed è certificato con Google Mobile Services, che permette di offrire un'interfaccia facile da usare e l'accesso a milioni di applicazioni Android. Lo smartphone Wi-Fi supporta il Wi-Fi 6 dual-band integrato e vanta un'antenna dal design avanzato, oltre al supporto per il roaming, in modo da garantire una connessione affidabile e stabile in tutti gli ambienti. WP856 è dotato di uno scanner integrato per la scansione di codici a barre 1D e 2D, inoltre supporta la comunicazione di prossimità (NFC, Near-Field Communication) per scambiare dati con altri dispositivi dotati della tecnologia NFC. Dispone di un touchscreen ad alta definizione da 5,5 pollici, offre un'autonomia di conversazione prolungata fino a 20 ore e supporta Bluetooth 5.2 e Bluetooth Low Energy (BLE). Ideale per gli ambienti più ostici, WP856 è impermeabile e a prova di polvere con grado di protezione IP65, e può cadere da un'altezza di 1,5 metri senza rompersi. Garantendo ai lavoratori in movimento una qualità vocale di prim'ordine e l'accesso immediato alle informazioni in tempo reale, WP856 offre una soluzione completa ideale per aziende, magazzini, logistica, rivendita al dettaglio, sanità e tanto altro ancora.



Scanner integrato per la scansione di codici a barre 1D e 2D



Supporta fino a 6 account SIP e 6 linee



Voce HD con tecnologia avanzata di cancellazione dell'eco acustico e Noise Shield



Touchscreen HD da 5,5 pollici con multi-touch capacitivo e vetro 2.5D Corning di terza generazione



Batteria ricaricabile da 5.000 mAh offre fino a 20 ore di conversazione e 200 ore in standby, porta USB-C, ricarica rapida supportata



Wi-Fi 6 dual-band con un'antenna dal design avanzato e supporto per il roaming rapido



Impermeabile e a prova di polvere con grado di protezione IP65, resiste a cadute da un'altezza massima di 1,5 metri.



Esegue Android 13, certificato con Google Mobile Services, accesso a Google Play Store, supporta le app Android personalizzate



Soluzione mobile tutto in uno

WP856 è la soluzione ideale per i lavoratori più impegnati e sempre in movimento. Combina chiamate, messaggistica, applicazioni Android, scanner e dispositivo NFC in un unico smartphone, resistente e leggero. WP856 è facile da usare e da portare con sé, per questo è il compagno perfetto nelle giornate più impegnative.



Scopri le potenzialità di Android

Grazie alla versione open-source di Android 13, gli utenti possono accedere e utilizzare milioni di applicazioni presenti sul Google Play Store, che permette a WP856 di offrire opzioni di personalizzazione illimitate per qualsiasi scenario di utilizzo. Questo smartphone Wi-Fi è certificato da Google Mobile Services.



Scansione, scambio e raccolta di dati

Con lo scanner 1D e 2D integrato, il supporto per l'NFC e la fotocamera da 13 MP, lo smartphone WP856 è la soluzione perfetta per magazzini, rivenditori al dettaglio, strutture mediche e ambienti simili. Con il WP856, gli utenti possono eseguire rapidamente la scansione di codici a barre, raccogliere e scambiare dati.



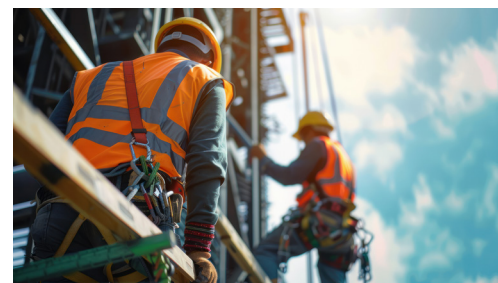
Resistenza e longevità

WP856 è progettato per resistere anche agli ambienti più ostili. È impermeabile e a prova di polvere con grado di protezione IP65, resiste alle cadute da 1,5 metri e dispone di un involucro antimicrobico. In questo modo, WP856 è in grado di operare in qualsiasi ambiente, per quanto problematico, e di mantenersi ben pulito.



Connettività costante

Grazie alla tecnologia Wi-Fi 6, WP856 assicura prestazioni ottimali anche sulle reti più trafficate. Inoltre, WP856 dispone di un'antenna dal design avanzato e del supporto per il roaming rapido, garantendo un'esperienza fluida e ottimale in qualsiasi ambiente Wi-Fi.



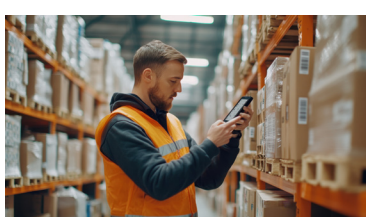
Garantisce la sicurezza dei lavoratori

WP856 è dotato di allarmi integrati che consentono al dispositivo di avvisare gli altri utenti in caso di emergenza. Premendo il comando di allarme preimpostato, gli altri membri del team vengono avvisati della situazione di pericolo. WP856 è anche in grado di rilevare cadute, corse, assenza di movimento e altro ancora, avvisando gli altri in tempo reale.

Scenari di utilizzo



Attività



Magazzini



Rivendita al dettaglio



Sanità

Processore	2,2 G octa-core a 64 bit
Sistema Operativo	Android 13, certificato Google Mobile Services
Memoria	RAM: 4 GB ROM: 64 GB
Interfaccia	OTG tipo C 2.0 Supporto cuffie USB-C
Protocollo/Standard	SIP RFC3261, TCP/IP/UDP, RTP/RTCP, HTTP/HTTPS, ARP, ICMP, DNS (record A, SRV, NAPTR), DHCP, SSH, TFTP, NTP, STUN, SIMPLE, LDAP, TR-069, 802.1x, TLS, SRTP, IPv6
Wi-Fi	Wi-Fi 6 (IEEE 802.11a/b/g/n/ac/ax) dual-band (2,4 GHz e 5 GHz) 2,4 G supporta una larghezza di banda di 20/40 MHz, 5 G supporta una larghezza di banda di 20/40/80/160 MHz
Codec e funzioni vocali	Supporto per G.711µ/a, G.729A/B, G.722 (a banda larga), iLBC, Opus, DTMF in banda e fuori banda (input audio, RFC2833, SIP INFO), VAD, CNG, AEC, PLC, AJB, AGC, ANS
Codec video e caratteristiche	H.264 BP/MP/HP, risoluzione video fino a 1080p, frequenza fotogrammi fino a 30 FPS, bit rate fino a 20 Mbps, video conferenze a 3 vie (1080p a 30 FPS), anti-sfarfallio, messa a fuoco ed esposizione automatiche
Tasti funzione personalizzabili	Comando personalizzabile per scansione, push-to-talk, chiamata di emergenza e altre funzioni correlate
Bluetooth	Sì, Bluetooth 5.2, supporta Bluetooth Low Energy (BLE)
Scanner	CMOS (≥5 mil) 1D: Code128, Code 49, Code 16K, (GS1128) UCC/EAN-128, AIM-128, EAN-8, EAN-13, UPC-E, UPC-A, ITF, ITF 6, ITF 14, Matrix 2 of 5, Industrial 25, Standard 2 of 5, Code39, ISSN, ISBN, CodaBar, Code93, Code 11, Plessey, MSI Plessey, RSS 2D: Aztec, Composite, CS Code, Maxicode, Micro PDF, Micro QR, PDF 417, QR Code, Data Matrix, DotCode
Comunicazione di prossimità (NFC)	RFID da 13,56 MHz ISO14443A/B, ISO15693, ISO18000-3, MIFARE, FeliCa RF, tag del forum NFC di tipo 1-4
Funzionalità di telefonia	Attesa, trasferimento, inoltro, audioconferenza a 6 vie, rubrica scaricabile (XML, LDAP; fino a 1.000 voci), avviso di chiamata, registro chiamate (fino a 1.000 registrazioni), chiamata automatica a ricevitore abbassato, risposta automatica, funzione click-to-dial, piano di chiamata flessibile, hot desking, suonerie musicali personalizzate e musica di attesa, ridondanza e fail-over del server, push-to-talk
Sicurezza	Password di livello utente e amministratore, autenticazione basata su MD5 e MD5 sees, file di configurazione sicura basato su AES-256 bit, controllo di accesso ai supporti SRTP, TLS, HTTPS, 802.1x
Audio HD	Sì, sia sul telefono che sul vivavoce, supporta l'audio a banda larga
QoS	802.11e e QoS di livello 3 (ToS, DiffServ, MPLS)
Multilingue	Inglese, Arabo, Cinese, Ceco, Olandese, Tedesco, Francese, Ebraico, Italiano, Giapponese, Polacco, Portoghese, Russo, Spagnolo, Turco e altre
Aggiornamento/Provisioning	Aggiornamento firmware tramite HTTP/HTTPS; mass provisioning mediante TR-069 o file di configurazione XML crittografato, caricamento manuale
Schermo	Touchscreen capacitivo da 5,5 pollici (1440x720); fino a 450 NIT (luminosità), la retroilluminazione del display si regola automaticamente
Fotocamera	Fotocamera posteriore: 13 MP, autofocus, con flash LED Fotocamera anteriore: 5 MP, messa a fuoco fissa
GPS	Supporta GPS, Galileo e Beidou
Scheda SD	Supporta schede Micro SD (fino a 256 GB)
Adattatore CA	Caricatore per ricarica rapida (Uscita: 5 V-3 A/9 V-2 A/12 V-1,5 A Ingresso: AC 100~240 V, 50/60 Hz)
Periferiche	Tasto volume (+, -), tasto push-to-talk, tasto di scansione sinistro/destro, pulsante di accensione, motore di vibrazione, LED multicolore
Batteria	Batteria ricaricabile da 5000 mAh/3,85 V; 200 ore in standby e 20 ore di conversazione (la batteria può essere rimossa e sostituita)
Microfono e altoparlante	Doppio microfono, altoparlante HD e vivavoce (1 W)
Sensori	Sensore di luce e prossimità, accelerometro e giroscopio
Specifiche fisiche	Dimensioni delle cuffie: 161 x 74 x 15 mm Peso del telefono: 0,28 kg
Temperatura e umidità	Temperatura di esercizio: da -20 °C a 50 °C (da -4 °F a 122 °F) Temperatura di ricarica: da 5 °C a 40 °C (da 41 °F a 104 °F) Temperatura di stoccaggio: da -20 °C a 60 °C (da -4 °F a 140 °F)
Contenuto della confezione	Telefono, adattatore di alimentazione, guida rapida all'installazione, cordicella telefono, rivestimento protettivo, adattatore con 3 ingressi, batteria al litio, cavo USB.
Resistenza e protezione	A prova di caduta fino a 1,5 m di altezza, in caso di caduta su cemento Involucro: Impermeabile e a prova di polvere con grado di protezione IP65 Scarica elettrostatica: ±15 kV (scarica in aria), ±8 kV (scarica diretta)
Conformità	FCC, CE, EAC, IC, RCM