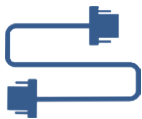




Bộ điều khiển chạy backup tự động cho UCM6510 HA100

HA100 cung cấp giải pháp tự động chuyển đổi dự phòng cho tổng đài IP UCM6510. Khi kết nối giữa 2 UCM6510, HA100 liên tục theo dõi trạng thái hoạt động của cả 2 thiết bị UCM6510 và hệ thống điều khiển tự động chuyển mạch (bao gồm tất cả các kết nối đường dây điện thoại, liên kết mạng, thiết bị phụ trợ và tất cả các điểm cuối SIP đã đăng ký trước đó trên UCM6510 chính) sang UCM6510 phụ ở chế độ chờ trong trường hợp UCM6510 chính bị lỗi. Việc chuyển đổi toàn bộ hệ thống có thể hoàn thành trong khoảng thời gian từ 10 đến 50 giây tùy thuộc vào số lượng thiết bị SIP đã đăng ký. Nhờ khả năng giám sát thông minh và khả năng chuyển đổi dự phòng tự động, HA100 là một giải pháp lý tưởng cho UCM6510 để đảm bảo độ tin cậy và thời gian hoạt động tối đa của hệ thống.



Kết nối và liên tục giám sát 2 UCM6510 chạy backup với nhau



Giải pháp chuyển đổi dự phòng thông minh cho phép tự động chuyển sang UCM6510 thứ cấp ở chế độ chờ nếu thiết bị chính bị lỗi.



14 đèn báo LED hiển thị trạng thái thời gian thực của tất cả các kết nối đường dây điện thoại, liên kết mạng thiết bị phụ trợ, v.v...

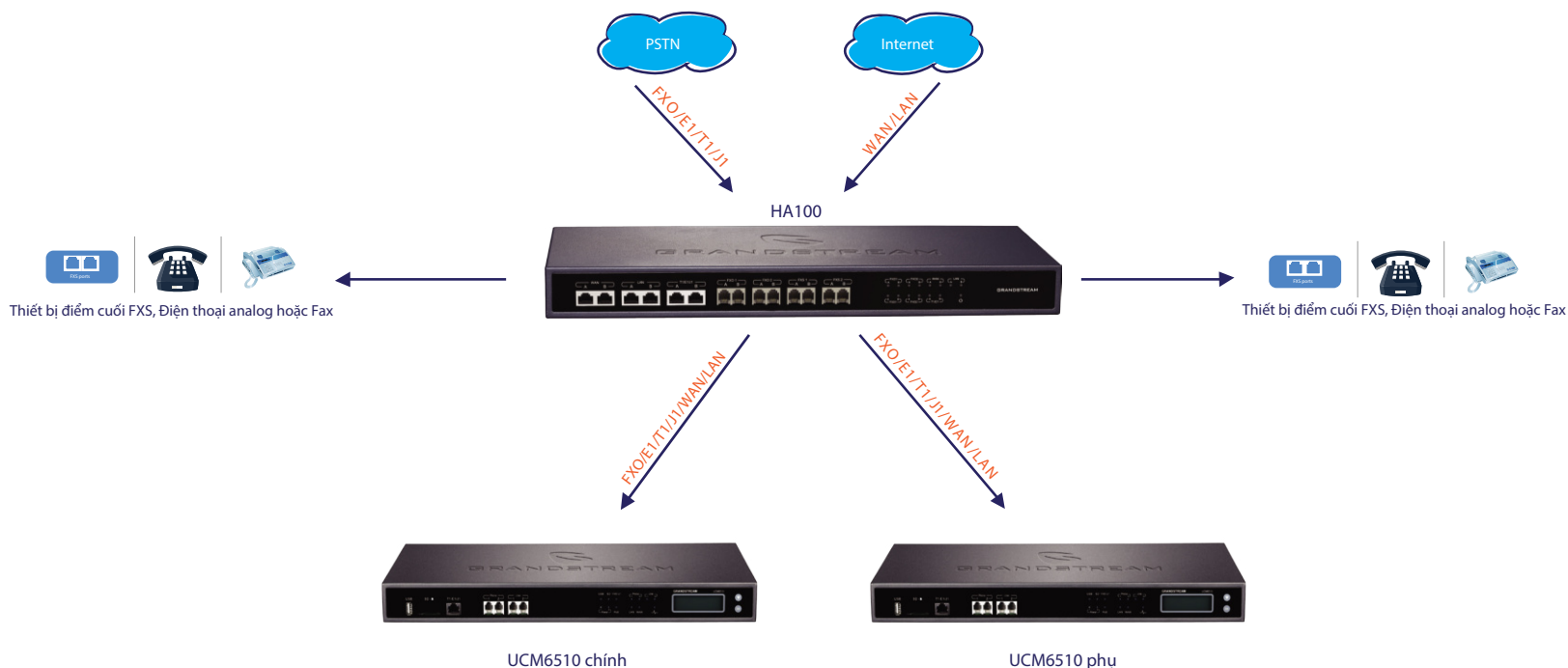


Gratuitous ARP buộc các điểm cuối SIP cập nhật địa chỉ MAC của UCM6510 mới mà không gây gián đoạn



Thời gian chuyển đổi hệ thống nhanh từ 10-50 giây, tùy thuộc vào số lượng điểm cuối sử dụng

Kết nối HA100 với các cổng PSTN, FXS và UCM6510



Thông số kỹ thuật

GIAO DIỆN: MẶT SAU

Cổng điện thoại analog FXS	2 cổng
Cổng FXO đầu vào đường bưu điện PSTN	2 cổng
Giao diện T1/E1	1 cổng
Giao diện mạng	1 LAN/ 1WAN
RS-485	2: 1 dùng cho UCM6510 chính; 1 dùng cho UCM6510 phụ
Nút Reset	Có
Nguồn cấp	DC 12V, 1.5A

GIAO DIỆN: MẶT TRƯỚC

Cổng điện thoại analog FXS	4: 2 FXS A, 2 FXS B
Cổng FXO đường bưu điện PSTN	4: 2 FXO A, 2 FXO B
Giao diện T1/E1	2 cổng: T1/E1 A, T1/E1 B
Giao diện mạng	2 LAN, 2 WAN
Đèn báo LED	Nguồn, T1/E1, FXS, FXO, LAN, WAN