

# GSC3560 et GSC3565

Interphone extérieur intelligent



Alliant une esthétique élégante et moderne à une durabilité de qualité industrielle, les interphones extérieurs intelligents GSC3560 et GSC3565 offrent la solution d'interphone audio et vidéo ultime pour les interventions d'urgence et le contrôle des appareils dans des environnements à forte exigence, notamment les écoles, les communautés résidentielles et les PME. Conçus avec un boîtier métallique durable, l'ensemble de l'unité, y compris la zone de l'objectif du GSC3565, est certifié IP66 et IK10, garantissant la communication même dans des environnements difficiles. Sa gamme de ports polyvalente et la prise en charge PoE vous permettent de relier de manière transparente d'autres terminaux au sein d'un réseau de sécurité unifié. La gestion complète basée sur le cloud offre une solution idéale pour le contrôle à distance et la maintenance intelligente, vous permettant de traiter les événements d'alarme, de consulter les enregistrements de déverrouillage et de surveiller la vidéo en direct en temps réel.

# Caractéristiques principales

IP66

Conçu pour résister aux environnements les plus difficiles avec une certification IP66.

IK10

La résistance maximale aux chocs de niveau IK10 couvre l'ensemble de l'appareil, y compris la zone de l'objectif du GSC3565.

Une gamme variée de ports garantit une intégration flexible avec vos appareils existants.



Le relais statique (SSR) intégré offre une protection efficace contre les interférences magnétiques externes.



La communication haute fidélité est assurée par deux microphones intégrés et un haut-parleur haute performance de 10 watts.



Déverrouillez les portes par le biais de l'application, un appel SIP et l'API HTTP, ou grâce à la prise en charge des codes QR disponible pour le GSC3565.



Profitez d'un son cristallin grâce à la suppression avancée du bruit alimentée par l'IA (GSC3560 uniquement).



La gestion dans le cloud offre un contrôle à distance total de vos appareils au-delà de l'interface utilisateur web locale.



Compatible avec Home Assistant pour un contrôle intelligent sans effort.

## Scénarios d'application

Conçus pour offrir une grande polyvalence, les modèles GSC3560 et GSC3565 assurent une sécurité et une communication spécialisées dans divers scénarios.

Ces deux modèles garantissent la sécurité publique sur les autoroutes et dans les stations de métro grâce à une assistance par simple pression, tout en soutenant les résidences pour personnes âgées grâce à l'intégration inclusive de boucles d'induction.

Pour toutes les zones à haute sécurité, nos interphones renforcent les interventions d'urgence grâce à des analyses vidéo avancées et à un éclairage d'appoint intelligent.

De plus, des analyses audio d'avant-garde basées sur l'IA sont en cours de développement afin d'identifier et de signaler automatiquement les mots-clés de détresse tels que « À l'aide » aux plateformes de gestion dans tous les scénarios.

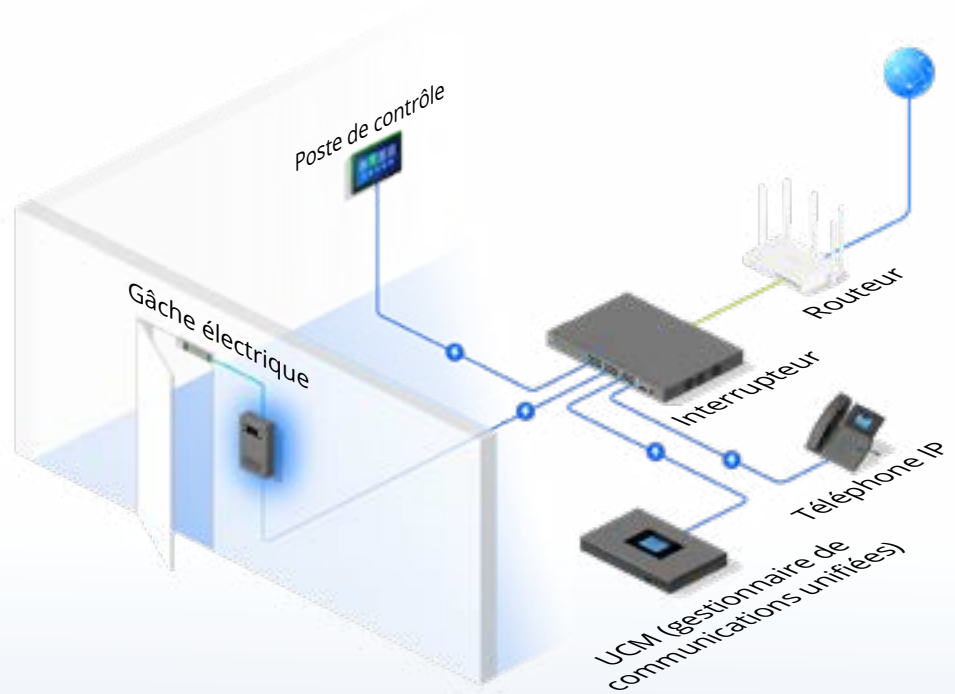


# Déploiement standard

Vous pouvez lancer l'ensemble de la demande de contrôle d'accès sur l'interphone extérieur en appuyant simplement sur le bouton d'appel.

Une fois l'appel déclenché, l'interphone transmet des données audio et vidéo haute définition à l'UCM par le biais du commutateur PoE. L'UCM achemine ensuite l'appel vers la station de contrôle.

Après vérification, l'interphone reçoit la commande d'autorisation de déverrouillage par le réseau et active son relais intégré pour déclencher la gâche électrique, déverrouillant ainsi la porte en douceur pour le visiteur.

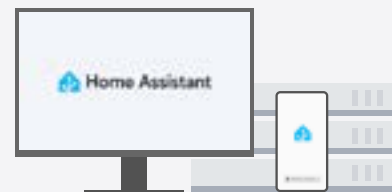


# Gestion flexible



## Gestion simplifiée avec GDMS

Au-delà de la gestion traditionnelle par le biais d'une interface utilisateur web locale, ces deux modèles intègrent un puissant système de gestion dans le cloud, comprenant GDMS UC, GDMS SecureAccess et l'application Grandstream SecureAccess.

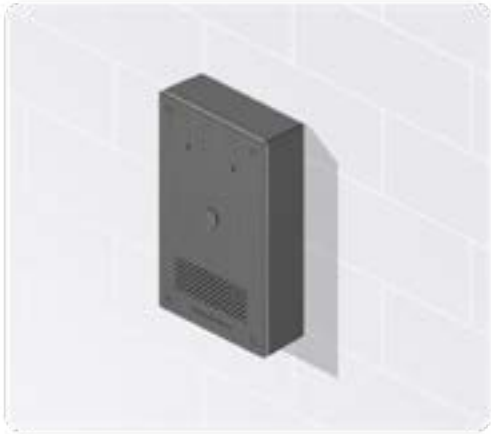


## Large intégration avec des solutions tierces

Pour encore plus de flexibilité, les modèles GSC3560 et GSC3565 sont désormais compatibles avec Home Assistant, la principale plateforme open source pour les appareils domestiques intelligents.

# Installation polyvalente

Des options de montage polyvalentes, notamment au mur, sur poteau et encastré, garantissent une adaptation sans effort à tout environnement.



**Montage mural**



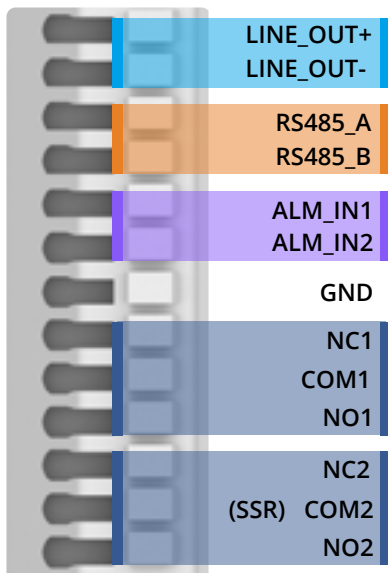
**Montage encastré**



**Montage sur poteau**

## Capacités d'intégration complètes

Équipés d'un ensemble polyvalent d'interfaces, les modèles GSC3560 et GSC3565 intègrent des entrées d'alarme, des ports de sortie ligne, RS-485 et des sorties relais dans un réseau de sécurité réactif.



Intègre des haut-parleurs externes ou des boucles d'induction pour des annonces publiques d'une clarté cristalline et une communication inclusive.

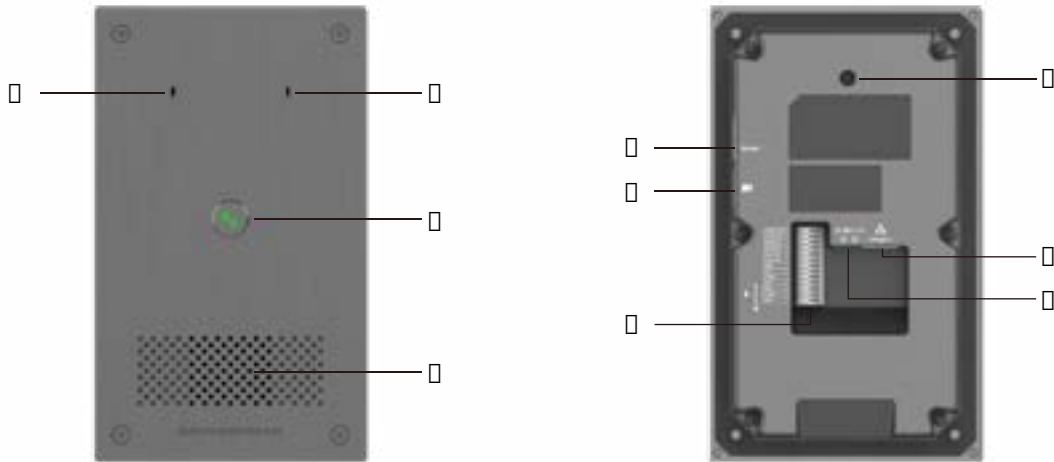
Conçu pour être compatible à l'avenir avec les systèmes de contrôle d'accès afin de permettre un déverrouillage centralisé à distance et un contrôle d'accès unifié. (En attente)

Permet de connecter des capteurs de fumée, de température ou d'intrusion pour déclencher des alertes d'urgence automatisées et des interventions de sécurité rapides.

Se connecte à des sirènes ou à des serrures. Prend en charge la liaison d'alarmes pour une intervention d'urgence et une commande automatisées.

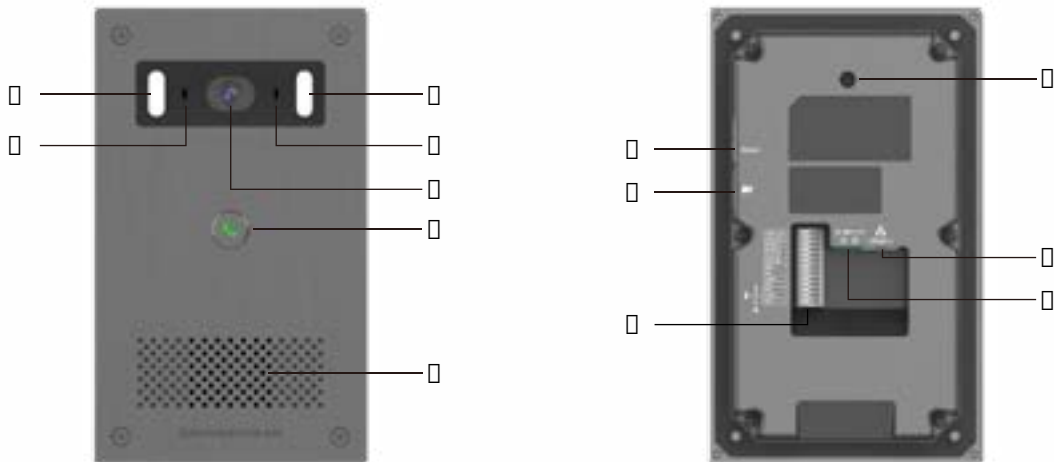
Se connecte à des sirènes ou à des serrures et prend en charge la liaison d'alarmes. Intègre un relais statique (SSR) pour éliminer les interférences magnétiques et améliorer la résistance aux manipulations frauduleuses, optimisé pour le contrôle de serrures haute sécurité.

# Aperçu du matériel



## GSC3560

□ Micro	□ Bouton d'appel	□ Haut-parleur	□ Réinitialisation	□ Fente pour carte TF
□ Bloc de bornes E/S	□ Interrupteur antisabotage	□ Port PoE+ 10/100 Mbit/s	□ Borne d'entrée d'alimentation CC	



## GSC3565

□ Lumière d'appoint	□ Micro	□ Caméra	□ Bouton d'appel	□ Haut-parleur
□ Réinitialisation	□ Fente pour carte TF	□ Bloc de bornes E/S	□ Interrupteur antisabotage	□ Port PoE+ 10/100 Mbit/s
□ Borne d'entrée d'alimentation CC				

# Caractéristiques techniques

		GSC3560	GSC3565
<b>Basic</b>	Dimensions de l'appareil	200 mm × 120 mm × 40 mm (7,87 po × 4,72 po × 1,57 po) (H × L × P)	
	Dimensions de l'emballage	246 mm × 161 mm × 65 mm (9,69 po × 6,34 po × 2,56 po)	
	Poids de l'appareil	0,732 kg (1,61 lb)	
	Poids du colis	1,551 kg (3,42 lb)	
	Méthodes d'installation	Montage mural, montage sur poteau, montage encastré	
<b>Ports</b>	Port réseau	1 × port Ethernet PoE 10/100 Mbit/s	
	Sortie audio	1 canal, sortie de ligne différentielle	
	RS-485	1 port	
	Entrée de l'alarme	2 canaux	
	Sortie relais	Sorties à 2 canaux pour le contrôle de serrures et la liaison d'alarme : • Sortie 1 (NO1/COM1/NC1) : Relais auxiliaire pour la liaison d'alarme et le contrôle de serrures standard • Sortie 2 (NO2/COM2/NC2) : Relais statique (SSR) antimagnétique pour la liaison d'alarme et le contrôle de serrures haute sécurité	
	Mise à la terre	1 × port GND	
	Fente pour carte TF	1 × emplacement (jusqu'à 256 Go)	
<b>Bouton</b>	Boutons	1 × bouton d'appel, 1 × interrupteur antisabotage, 1 × bouton de réinitialisation	
<b>Alimentation</b>	Surveillance	12 à 48 V CC/2 A, 24 W	
	Norme PoE	IEEE 802.3at Classe 4	
<b>Audio</b>	Microphone	Système à double microphone avec une portée de captation allant jusqu'à 6 m (19,68 pi)	
	Haut-parleur	Haut-parleur haute puissance de 10 W : 90 dB (interphone), 100 dB (diffusion)	
<b>Vidéo</b>	Compression vidéo	S.O.	Profil supérieur H.264 ; profil principal ; profil de base ; motion JPEG
	Capteur d'image	S.O.	Capteur CMOS 1/3 po 4 MP avec prise en charge du HDR
	Champ de vision	S.O.	H : 127° ; V : 70° ; D : 152°
	Éclairage d'appoint	S.O.	6 LED blanches (luminosité automatique)
	Résolution maximale	S.O.	1920 × 1080
	Fréquence d'images maximale	S.O.	30 images par seconde
	Plage dynamique étendue (WDR)	S.O.	Oui, jusqu'à 120 dB
	Analyse vidéo	S.O.	Détection de mouvement basée sur l'IA
<b>Résistance environnementale</b>	Température de fonctionnement	-40 °C à 70 °C (-40 °F à 158 °F)	
	Température de stockage	-40 °C à 70 °C (-40 °F à 158 °F)	
	Humidité de fonctionnement	10 % à 90 %, sans condensation	
	Humidité de stockage	10 % à 90 %, sans condensation	
<b>Certification</b>	Indice de protection	IP66, IK10 pour la surface métallique et les boutons	IP66, IK10 pour la surface métallique, les boutons et la zone de l'objectif
	Conformité	FCC, CE, RCM, IC	

# Principales caractéristiques


		<b>GSC3560</b>	<b>GSC3565</b>
<b>Système</b>	Méthodes de déverrouillage	SIP, API HTTP, application Grandstream SecureAccess	SIP, API HTTP, application Grandstream SecureAccess, code QR
	Protocoles réseau	TCP/IP/UDP, RTP/RTCP, HTTP/HTTPS, TR-069, ARP/RARP, ICMP, DNS (enregistrement A, SRV, NAPTR), DHCP, SSH, SMTP, TFTP, NTP, STUN, SIMPLE, TLS, SRTP	
	Fonctionnalités téléphoniques	Radiomessagerie SIP, radiomessagerie par multidiffusion, appel en attente avec contournement de priorité	
	Codecs audio	G.711µ/a, G.722 (large bande), G.726-32, G.729, DTMF en bande et hors bande (en audio, RFC2833, SIP INFO) VAD, CNG, AEC, PLC, AJB, AGC, ANS	
	Codecs vidéo	S.O.	H.264
	Suppression du bruit	Suppression du bruit par IA et suppression classique du bruit	Suppression classique du bruit
	QoS	Couche 2 (802.1Q, 802.1p), 802.11e et couche 3 (ToS, DiffServ, MPLS)	
	Sécurité	<ul style="list-style-type: none"> <li>Mots de passe de niveau utilisateur et administrateur, authentification par contrôle d'accès au support 802.1x</li> <li>TLS, SRTP, HTTPS basés sur Ed25519 et X25519</li> <li>Fichier de configuration chiffré AES 256 bits</li> </ul>	
	Mise à niveau	Mise à jour du micrologiciel par TFTP, HTTP ou HTTPS	
	Provisionnement	Configuration en masse à l'aide du protocole TR-069, du téléversement local du micrologiciel ou d'un fichier de configuration XML chiffré en AES	
	<b>Alarmes</b>	Événements d'alarme	Alarme de sabotage, alarme de mot de passe incorrect pour l'ouverture à distance de la porte, alarme de dépassement du délai d'accès, alarme de température élevée, alarme d'alimentation insuffisante, alarme de carte SD
Méthodes de liaison d'alarme		Synchronisation des informations d'alarme vers l'application, alarme par appel cloud, synchronisation des informations d'alarme vers Home Assistant	Capture d'écran et téléchargement FTP, capture d'écran et enregistrement sur carte SD, synchronisation des informations d'alarme vers l'application, alarme par appel cloud, synchronisation des informations d'alarme vers Home Assistant
<b>Plateformes de gestion</b>	Gestion locale	Interface graphique web locale fournie avec le contrôleur intégré	
	Gestion dans le cloud	Prise en charge de la gestion dans le cloud par GDMS UC, GDMS SecureAccess et l'application Grandstream SecureAccess	
	Intégration tierce	Compatible avec Home Assistant	
<b>Localisation</b>	Multilingue	Anglais, allemand, italien, français, espagnol, portugais, russe, chinois	


## Contenu de l'emballage

		<b>GSC3560</b>	<b>GSC3565</b>
<b>Éléments standard</b>	Unité principale	1 × interphone GSC3560 et GSC3565	
	Alimentation et câble	1 × fil de terre	
	Manuel et licence	1 × guide d'installation rapide 1 × feuillet d'informations réglementaires de certification	
	Accessoires d'installation	5 × boulons à expansion 5 × vis autotaraudeuses à tête bombée (ST3,5 x 33 mm) 5 × vis à tête plate (M4 x 14 mm) 1 × vis à tête cylindrique (M3 x 6 mm, pour le fil de terre) 1 × tournevis 1 × bouchon en silicone étanche 1 × autocollant de positionnement pour montage mural	

# Informations de commande

	Article	Description
<b>Interphone GSC</b>	GSC3560	Interphone extérieur intelligent (interphone audio)
	GSC3565	Interphone extérieur intelligent (interphone vidéo)
<b>Accessoires</b>	GSC356X-PM	Kit de montage sur poteau
	GSC356X-FM	Kit de montage encastré

 [www.grandstream.com](http://www.grandstream.com)

 1 617 566-9300

 [info@grandstream.com](mailto:info@grandstream.com)

 [Visiter la page du produit](#)

 [Voir la vidéo du produit](#)