



GWN7000

Мульти-WAN Гигабитный VPN-маршрутизатор корпоративного класса

GWN7000 – это мощный Гигабитный мульти-WAN VPN-маршрутизатор, идеально подходящий для крупного, малого и среднего бизнеса, розничных магазинов, образовательных учреждений, больниц и медицинской сферы, GWN7000 имеет поддержку комплексных Wi-Fi и VPN-решений, которые могут совместно использоваться в одном или нескольких разных местах. Высокоскоростная маршрутизация и коммутация и client/server VPN с аппаратным ускорением для безопасной внутренней связи. Для повышения надёжности сети, GWN7000 имеет поддержку балансировки нагрузки и отказоустойчивости. GWN7000 оборудован встроенный контроллером и мастером автоматической настройки, который сможет настроить и управлять более чем 300 WiFi точками доступа серии GWN в сети. Ими легко управлять по средствам интуитивно понятного веб-интерфейса пользователя, который также обеспечивает центральную панель для контроля и управления всей сетью.



Gigabit
7 Гигабитных портов
(2 WAN + 5 LAN)



VPN
VPN с аппаратным ускорением, включая PPTP, L2TP/IPSec и OpenVPN



300 access points
Встроенный мастер настройки для управления большого количества WiFi точек доступа серии GWN76xx



Multi WAN
Несколько WAN портов с балансировкой нагрузки и отказоустойчивостью для повышения надёжности соединения



Интуитивно понятный Веб-интерфейс для полного контроля/управления всей сетью



Маршрутизация 1 млн. пакетов в секунду и коммутация 10Гбит/с



Поддержка широкого диапазона периферийных устройств (принтер, NAS, файловый сервер и т.д.) при подключении по USB-портам

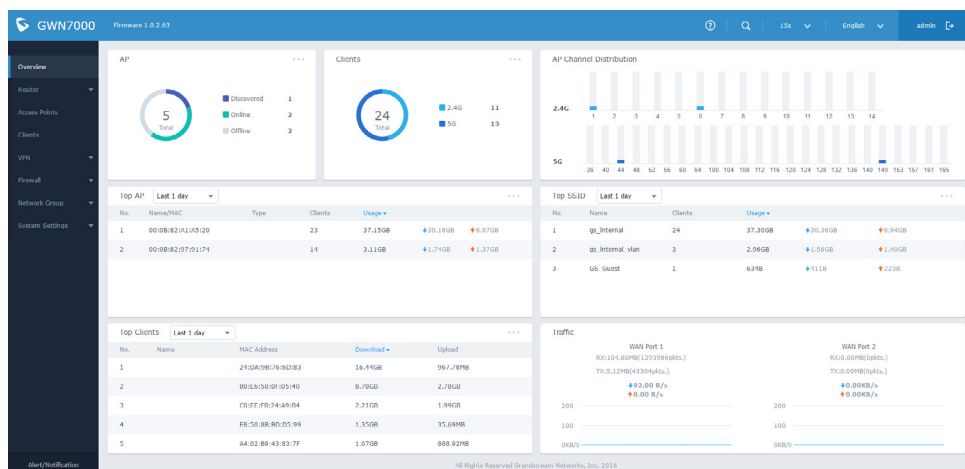
3G/4G/LTE

3G/4G/LTE при подключении USB-модема (рассмотрении)



Богатые функции межсетевой экрана, включая NAT, DMZ, Перенаправление портов, SPI и UPnP

Интуитивно понятный интерфейс управления и контроль состояния



Расширенное централизованное управление

Интуитивно понятное, централизованное управление сетью через веб-интерфейс с любого маршрутизатора GWN7000.

Простота управления сетью

Распределённая архитектура без контроллера для сетевого управления WiFi точками доступа без уязвимых мест и необходимости отдельного аппаратного/программного контроллера.

Автоматическая настройка

Автоматическое обнаружение и настройка, подключённых к сети WiFi устройств через GWN7000 или WiFi ТД GWN76xx.

Надёжность подключения

Несколько Гигабитных WAN портов, плюс возможность подключения 3G/4G/LTE (рассмотрении), а также балансировка нагрузки и отказоустойчивость для обеспечения повышения надёжности сети и непрерывности работы.

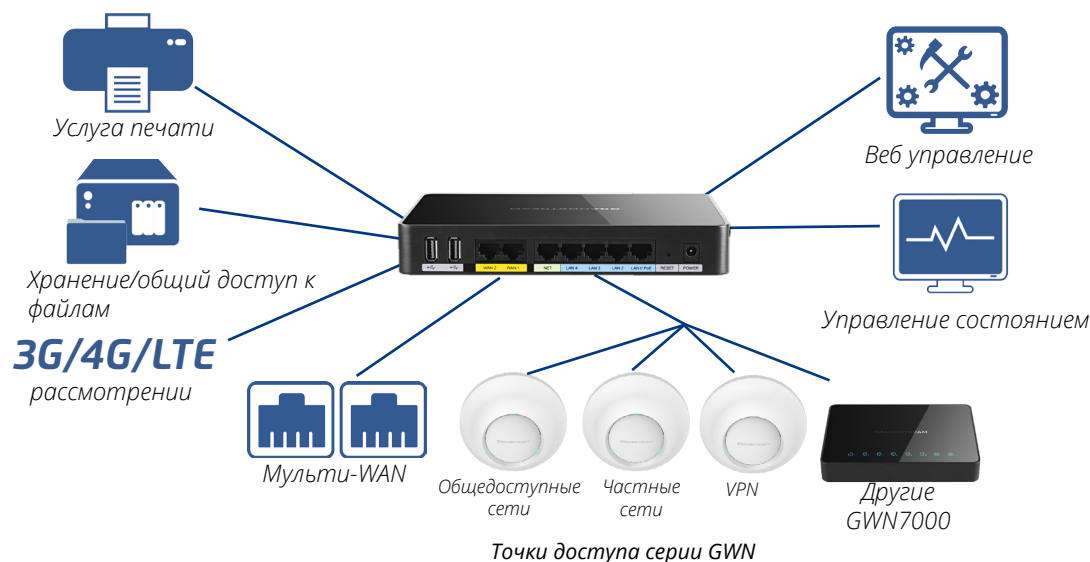
Высокая производительность

Маршрутизация 1 млн. пакетов в секунду и коммутация 10Гбит/с. Поддержка расширенного QoS для приложений со сверхмалой задержкой.

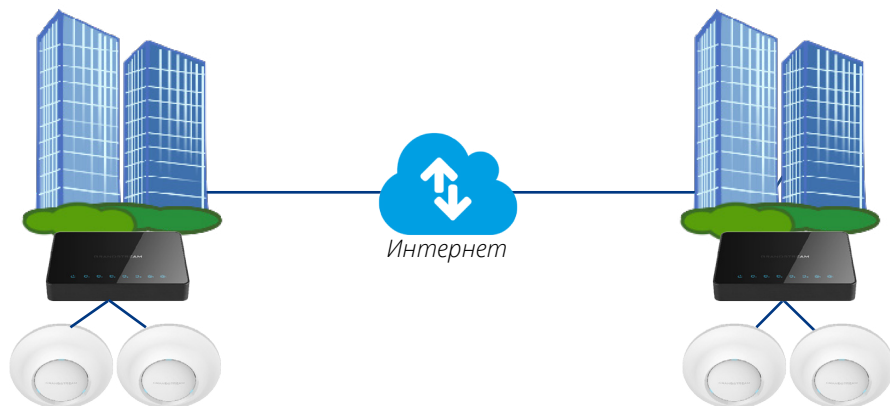
Надёжная защита

Поддержка большинства распространённых типов VPN (IPSec/L2TP/OpenVPN/PPTP) для обеспечения гибкого VPN соединения для нескольких точек, филиалов, домашних офисов.

Простая настройка и управление Вашими беспроводными/VPN решениями



Мощное Site-to-Site VPN решение



Характеристики

Сетевые интерфейсы	2 x autosensing 10/100/1000 WAN Ports 1 x autosensing 10/100/1000 configurable as LAN, WAN or VoIP port 4 x autosensing 10/100/1000 LAN Ports
WAN	-DHCP -Статический IP -PPPoE -Балансировка нагрузки и отказоустойчивость -Маршрутизация на основе правил
LAN	-DHCP сервер -DNS кэш -Multiple zones -VLAN
Скорость маршрутизации	До 1 млн. пакетов в секунду, размер пакета 64 байта
USB	-3G/4G/LTE в качестве WAN (рассмотрении) -Коллективное использование принтера -Общий доступ к файлам
Дополнительные порты	2x USB 3.0 порта, 1x кнопка сброса
Монтаж	Настенный/настольный монтаж в помещении
СИД	8 зелёных СИДа для отслеживания устройств и контроля состояния
Сетевые протоколы	IPv4, IPv6, 802.1Q, 802.1p
QoS	VLAN, TOS, поддержка нескольких классов трафика, фильтрация по порту, IP-адрес, DSCP, и политики
Межсетевой экран	NAT, DMZ, Перенаправление портов, SPI, UPnP
VPN	-Протоколы: PPTP, L2TP/IPSec, OpenVPN -Клиент, Сервер или pass through
Автоматическая настройка	Встроенный мастер автоматической настройки для управления более 300 WiFi точками доступа серии GWN
Управление	Веб-интерфейс, CLI
Питание	802.3at PoE Поставляемый источник питания: 12В/2А Макс. расход энергии: 16Вт
Окружающая среда	Рабочая: от 0°C до 50°C Хранение: от -10°C до 60°C Влажность: от 10% до 90% Без конденсата
Габариты	Размеры устройства: 200 x 136 x 37мм; Вес устройства: 570г Размер всей упаковки: 324 x 163,5 x 54мм; Вес всей упаковки: 930г
Содержимое упаковки	Маршрутизатор GWN7000 Адаптер питания 12В/2А Краткое руководство GPL руководство
Соответствие	FCC, CE, RCM, IC